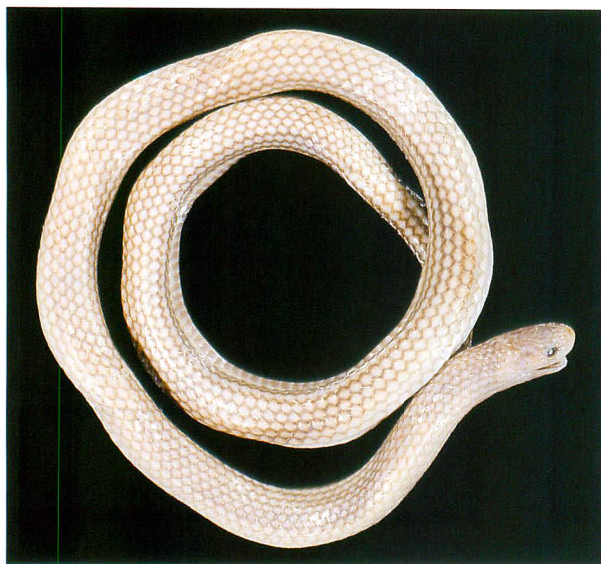


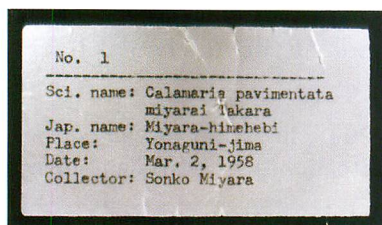


Title	[和名] ミヤラヒメヘビ [学名] Calamaria pavementata miyarai Takara, 1962
Author(s)	太田, 英利
Citation	琉球大学資料館(風樹館)収蔵資料目録 第1号: 琉球大学資料館(風樹館)収蔵タイプ標本目録(1): 10
Issue Date	2009-03-31
URL	http://hdl.handle.net/20.500.12000/12649
Rights	

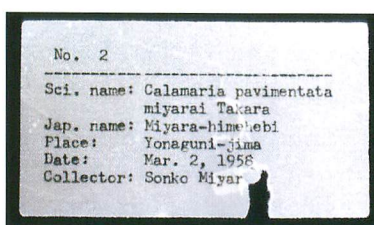
ミヤラヒメヘビ

Calamaria pavimentata miyarai Takara, 1962

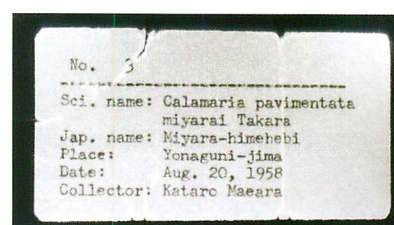
Holotype (RUMF-ZH-00045)



Holotype (RUMF-ZH-00045)



Paratype (RUMF-ZH-00044)



Paratype (RUMF-ZH-00776)

原記載：高良鉄夫, 1962. 琉球列島における陸棲蛇類の研究. 琉球大学農家政工学部学術報告, (9): 1-202, 22 pls.

タイプ標本データ

ID	標本種別	採集場所	採集日	採集者	性別	保存状態
RUMF-ZH-00045	Holotype	日本沖縄県与那国島	1958/03/02	宮良孫好	♂	液浸
RUMF-ZH-00044	Paratype	日本沖縄県与那国島	1958/03/02	宮良孫好	♀	液浸
RUMF-ZH-00776	Paratype	日本沖縄県与那国島	1958/08/20	前新加太郎	♂	液浸

1995年の整理の際、00045の瓶には1958年8月10日、K. Maeara採集とのラベルが同封されており、また00044だけが入った瓶には1958年3月2日、宮良孫好採集とのラベル2枚(標本番号欄はNo.1, No.2)が入っていた。性別や測定値などから00044は明らかに原記載中のNo.2標本である。00776はラベルの内容や測定値などから明らかに原記載中のNo.3標本である。他に本亜種の収蔵標本がないことや原記載の内容との整合性から、00045は実はHolotype(原記載中のNo.1標本)であり、何らかの理由で00044と同じ瓶から移され、誤った標本ラベルが付与されたと思われる。

(太田 英利)