



琉球大学学術リポジトリ

University of the Ryukyus Repository

Title	日米関係（沖縄返還）28(11/10施設庁との打合せ資料（琉球政府渉外労務管理事務所） 外務省外交史料館レファレンス番号：nd)
Author(s)	-
Citation	平成26年度外交記録公開(2) 公開日：平成27年1月15日 外務省外交史料館管理番号：2014-4128 CD・DVD番号：H26-004
Issue Date	
URL	http://hdl.handle.net/20.500.12000/43808
Rights	外務省外交史料館所蔵資料

11/10

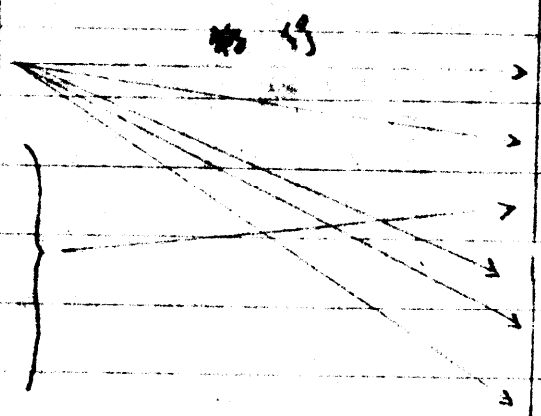
施設より打合せ資料

(琉球及び海外労務管理資料)

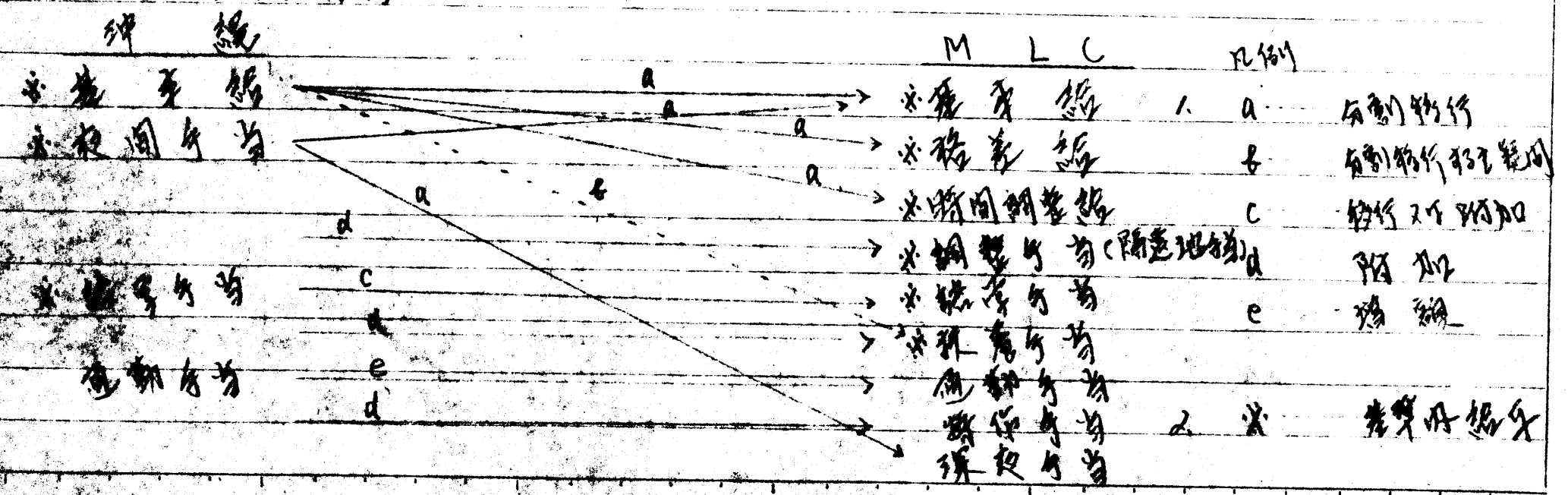
總身設備の種目及相互用途

1. 總身表

總身表			M L C		
表名	等級數	適用區分	表名	等級數	適用區分
RGS	15	一般事務系統の設備	BWF-11	9	一般事務系統の設備
R-WB	13	一般設備の設備	(1-A)	3	高度の專門的設備
R-WB-L	13	一般設備系統の1/9	(2)	10	一般設備系統の設備
R-WB-F	13	一般設備系統の7/9	(3)	7	公用設備の設備
W-10		見習最上適用	(5)	5	高度設備系統の設備
W-11			(6)	4	高度設備の設備



2. 總身 (DT を除く 毎月交換の總身)

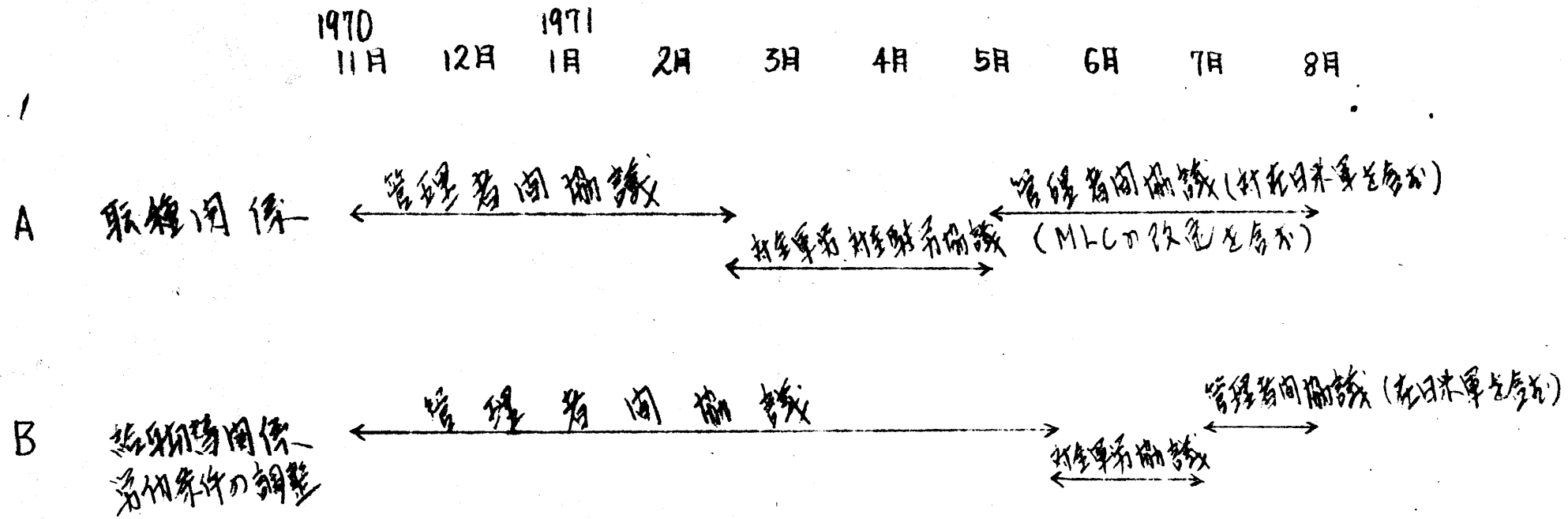


給食課食作業の分類

基準の課食

1. 転機、等級の課食 (養育給食等級に命づけられている)
2. 切替方式 (選給方式を含む) の課食
3. 細目の課食 (選給給食)
4. 身体的切替作業 (清管)

越前労働関係の発展予定



8月より越前労働関係の発展担当者 (労管取組者) の研修を行い、10月からの具体的な
 取組作業を開始する。